

المؤشرات الأسبوعية
الأسبوع الممتد من 25 إلى 31 يوليوز 2019

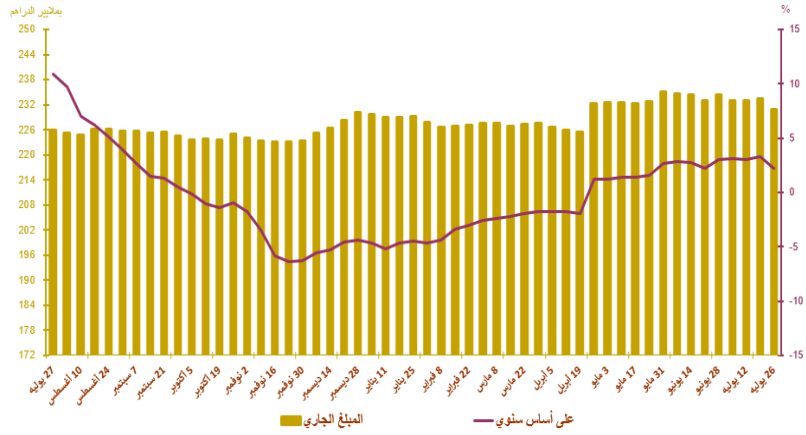
صافي الاحتياطيات الدولية

التطور بملايير الدراهم و بعدد أشهر الواردات من السلع والخدمات

Δ%				المبلغ الجاري في * 19/07/26	
19/07/19	19/06/30	18/12/31	18/07/27		
-1,1%	-1,8%	0%	2,2%	230,8	صافي الاحتياطيات الدولية

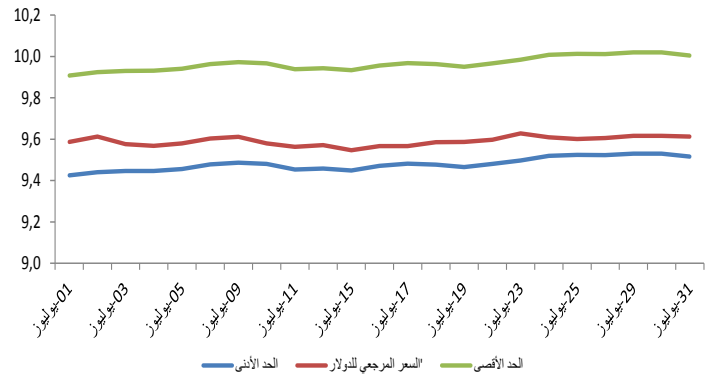
*بملايير الدراهم

يونيو 2019	ماي 2019	أبريل 2019	يونيو 2018	صافي الاحتياطيات الدولية
5 أشهر و يومان	5 أشهر و يومان	5 أشهر و 3 أيام	5 أشهر و 10 أيام	صافي الاحتياطيات الدولية ممثلة بعدد أشهر واردات السلع والخدمات



أسعار الصرف

19/07/31	19/07/30	19/07/29	19/07/26	19/07/25	19/07/24	
						السعر المرجعي
10,7140	10,6920	10,6920	10,6940	10,6960	10,7130	الأورو
9,6123	9,6160	9,6160	9,6055	9,6016	9,6095	الدولار الأمريكي
						عملية المزايدة
						طبيعة العملية
-	-	-	-	-	-	العملة
-	-	-	-	-	-	المبلغ*
-	-	-	-	-	-	السعر (S/ درهم) المتوسط

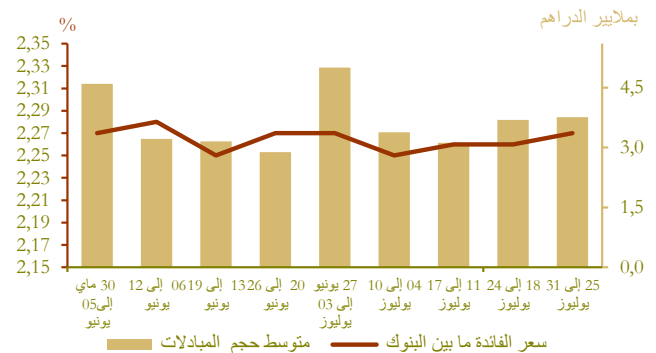


السوق القائمة ما بين البنوك

سعر الفائدة وحجم المبادلات

الأسبوع المنتهي في 19/07/25 19/07/31	الأسبوع المنتهي في 19/07/18 في 19/07/24	
2,27	2,26	سعر الفائدة ما بين البنوك
3 758,67	3 694,20	متوسط حجم المبادلات*

*بملايين الدراهم

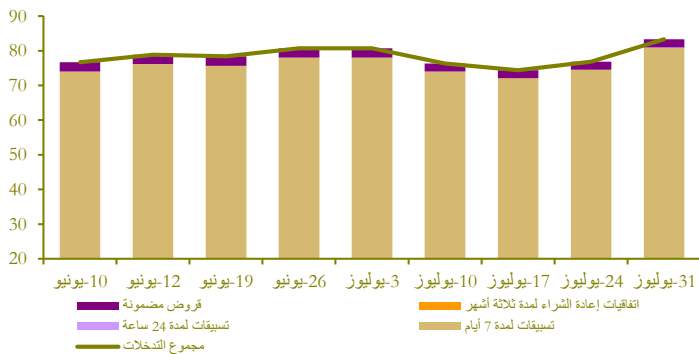


السوق النقدية

تدخلات بنك المغرب*

الأسبوع المبتدئ في 19/07/25 و المنتهي في 19/07/31 (*)	الأسبوع المبتدئ في 19/07/18 و المنتهي في 19/07/24 (*)	
83 301	76 830	تدخلات بنك المغرب
83 210	76 830	تسهيلات بمبادرة من بنك المغرب
80 910	74 530	- تسهيلات لمدة 7 أيام
-	-	- عمليات سحب السيولة لمدة 7 أيام
-	-	- عمليات السوق المفتوحة
-	-	- مبادلات الصرف
-	-	- اتفاقيات إعادة الشراء (3 أشهر)
2 300	2 300	قروض مضمونة -
640	-	تسهيلات بمبادرة من البنوك
640	-	- تسهيلات لمدة 24 ساعة
-	-	- تسهيلة الإيداع لمدة 24 ساعة

بملايين الدراهم



نتائج التسهيلات لمدة 7 أيام بناء على طلب العروض 19/07/31*

87 940	المبلغ المكتتب
--------	----------------

* بملايين الدراهم

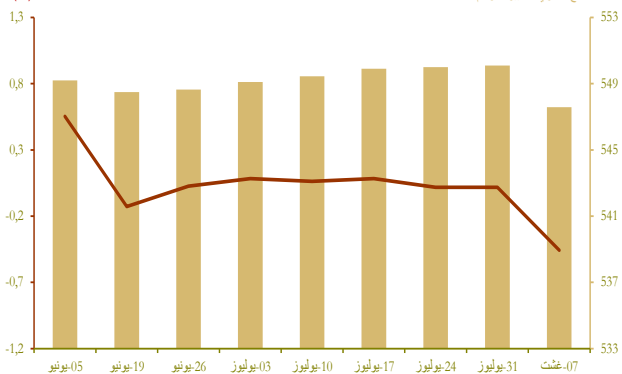
سوق الأذونات بالمزايدة

المبلغ الجاري لأذونات الخزينة

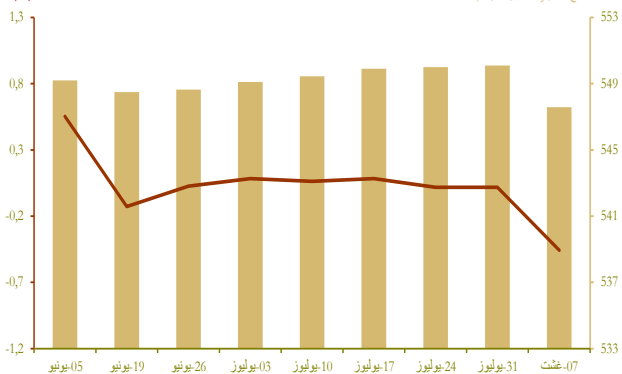
الأذونات بالمزايدة ليوم 30 يوليو		التسديدات* من 1 إلى 7 غشت	الأجل
سعر الفائدة	الاكتتابات*		
			13 أسبوعا
			26 أسبوعا
			52 أسبوعا
2,36	250		سنتان
			5 سنوات
2,97	250		10 سنوات
		3 555	15 سنة
3,62	500		20 سنة
			30 سنة
	1 000	3 555	المجموع

* بملايين الدراهم

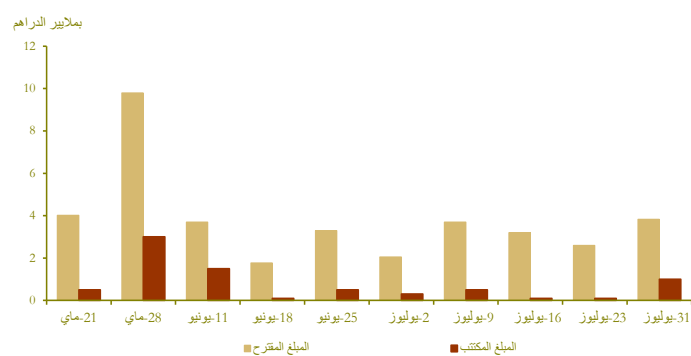
التغيرات الأسبوعية (%)



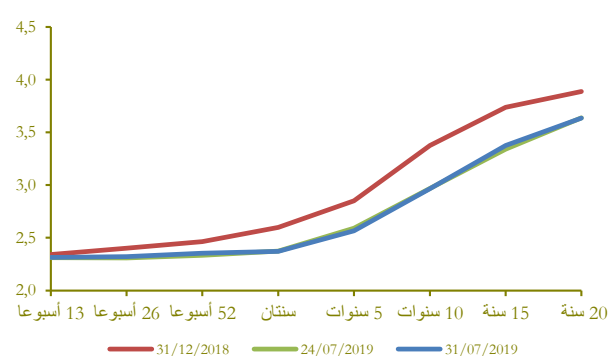
المبلغ الجاري بملايين الدراهم



نتائج عمليات المزايدة

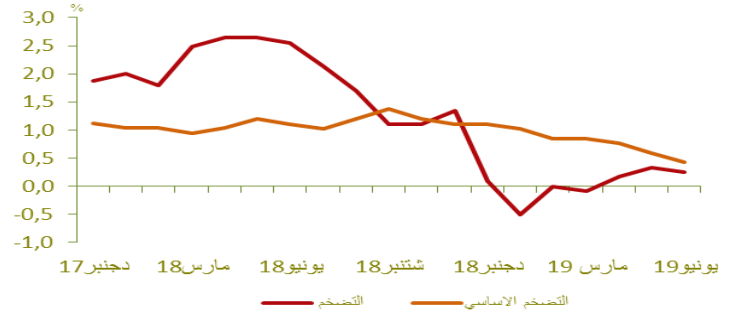


منحنى أسعار الفائدة في السوق الثانوية



التضخم

تطور التضخم على أساس سنوي (%)

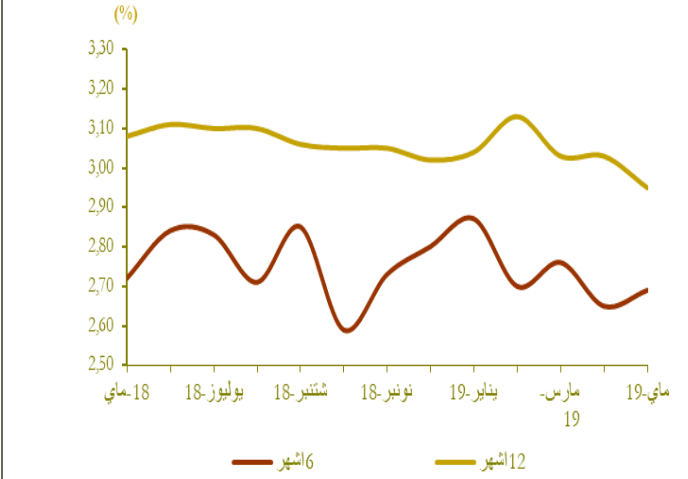


Δ (%)			
يونيو 19 / يونيو 18	ماي 19 / ماي 18	يونيو 19 / ماي 19	
0,2	0,3	0,2	مؤشر أسعار المستهلك*
0,4	0,6	0,2	مؤشر التضخم الأساسي**

المصدر: (*) المندوبية السامية للتخطيط.
(**) بنك المغرب.

أسعار الفائدة

أسعار الفائدة الدائنة



أسعار الفائدة الدائنة (%)	النصف الثاني من 2019	النصف الاول من 2019	النصف الثاني من 2018
الحسابات على الدفاتر (سعر الفائدة الأدنى)	1,83	1,94	1,88

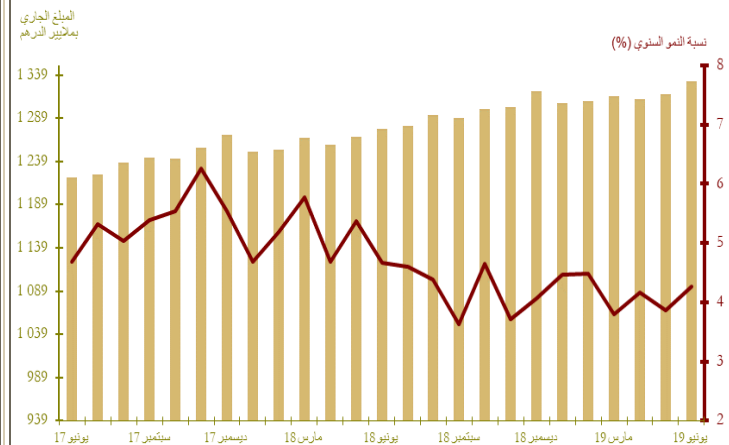
أسعار الفائدة الدائنة (%)	19 ماي	19 أفريل	مارس 19
ودائع ستة أشهر	2,69	2,65	2,76
ودائع اثنا عشر شهرا	3,00	2,95	3,03

أسعار الفائدة المدينة (%)	فصل 1- 19	فصل 4- 18	فصل 3- 18
المجموع	4,89	5,06	5,35
قروض للأفراد	5,60	5,68	5,79
قروض الإسكان	4,70	4,90	4,85
قروض الاستهلاك	6,41	6,45	6,32
قروض الشركات	4,68	4,90	5,18
حسب الهدف الاقتصادي			
تسهيلات الخزينة	4,54	4,82	5,15
قروض التجهيز	4,67	4,82	4,90
قروض العقار	5,61	6,14	5,85
حسب حجم الشركة			
الشركات الصغيرة جدا والصغيرة والمتوسطة	5,57	5,90	5,93
الشركات كبيرة	4,42	4,57	4,67

المصدر: البيانات الواردة في البحث الفصلي الذي ينجزه بنك المغرب لدى النظام البنكي

مجمعات النقد والتوظيفات السائلة

تطور المجموع 3م



المبلغ الجاري* في نهاية يونيو 2019	Δ (%)		
	يونيو 19	يونيو 18	
241,4	0,4	7,7	العملة الائتمانية
627,1	2,6	3,6	العملة الكتابية
868,5	2,0	4,7	1م
162,4	0,3	3,6	التوظيفات تحت الطلب (2م-1م)
1 030,9	1,7	4,5	2م
300,4	-0,9	3,4	أصول نقدية أخرى (3م-2م)
1 331,3	1,1	4,3	3م (الكتلة النقدية)
720,3	0,0	6,5	مجموع التوظيفات السائلة
234,9	-0,0	3,2	صافي الاحتياطات الدولية
19,3	-28,7	-4,8	صافي الأصول الأجنبية لمؤسسات الإيداع الأخرى
201,2	1,1	10,3	الديون الصافية على الحكومة المركزية
1 055,4	2,2	4,9	القروض المقدمة للاقتصاد

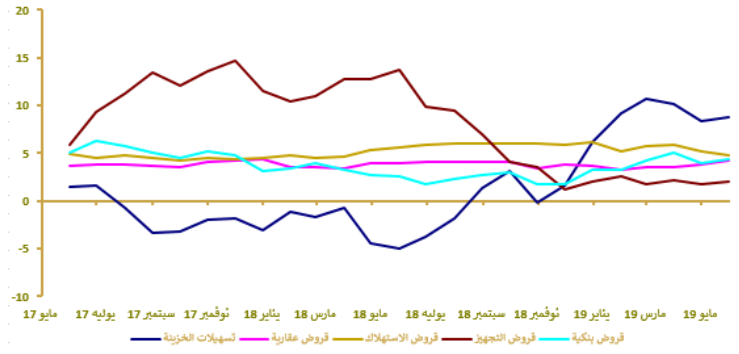
*بمليار درهم

توزيع القرض البنكي حسب الغرض الاقتصادي

تطور القرض البنكي حسب الغرض الاقتصادي (على أساس سنوي بالنسبة المئوية)

Δ (%)		المبلغ الجاري* في نهاية ماي 2019	
ماي 19 ماي 18	ماي 19 ابريل 19		
8,7	0,1	176,3	تسهيلات الخزينة
4,2	0,8	273,4	قروض العقار
4,8	0,8	55,4	قروض الاستهلاك
2,1	0,6	175,7	قروض التجهيز
2,6	2,1	121,1	ديون مختلفة على الزبناء
3,7	-0,6	67,7	ديون معلقة الأداء
4,4	0,7	869,7	القرض البنكي
4,2	1,1	757,7	القروض للقطاع الغير مالي

*بملايين الدراهم



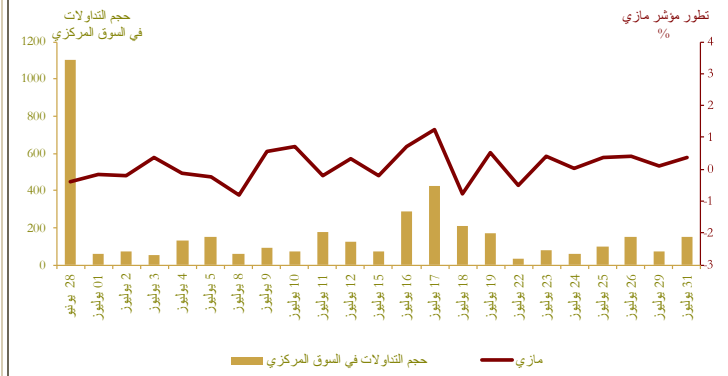
مؤشرات بورصة القيم

تطور مؤشر مازي وحجم التداولات

Δ (%)			الأسبوع المبتدئ في	الأسبوع المبتدئ في	
			2019/07/25	2019/07/18	
			وفي المنتهي	وفي المنتهي	
2019/07/31	2019/07/31	2019/07/31	2019/07/31	2019/07/24	
2018/12/31	2019/06/28	2019/07/24			
2,22	2,92	1,22	11616,49	11476,52	مؤشر مازي
-	-	-	119,91	133,57	الحجم* المتوسط لتداولات الأسبوع
2,39	2,22	1,30	596062,38	588441,88	الرسلة*

* بملايين الدراهم

المصدر: بورصة الدار البيضاء



المالية العمومية

وضعية الخزينة*

Δ (%)	يناير- ماي 2019	يناير- ماي 2018	
6,2	106 396	100 222	المداهيل العادية**
4,1	98 736	94 858	منها الموارد الجبائية
2,6	134 020	130 574	النفقات الإجمالية
2,9	127 597	124 009	النفقات الإجمالية (دون احتساب المقاصة)
-2,2	6 423	6 565	المقاصة
1,6	97 366	95 825	النفقات العادية (دون احتساب المقاصة)
0,2	44 776	44 689	الأجور
4,8	29 870	28 491	السلع والخدمات الأخرى
2,2	12 067	11 807	فوائد الدين
-1,7	10 654	10 838	التحويلات للجماعات الترابية
	2 606	-2 168	الرصيد العادي
7,3	30 230	28 184	نفقات الاستثمار
	9 075	7 610	رصيد الحسابات الخاصة للخزينة
	-18 549	-22 742	فائض (+) أو عجز (-) الميزانية
	-6 482	-10 935	الرصيد الأولي***
	-6 183	-6 489	تغير النفقات قيد الأداء
	-24 731	-29 231	عجز أو فائض التمويل
	5 801	-3 589	التمويل الخارجي
	18 930	32 820	التمويل الداخلي

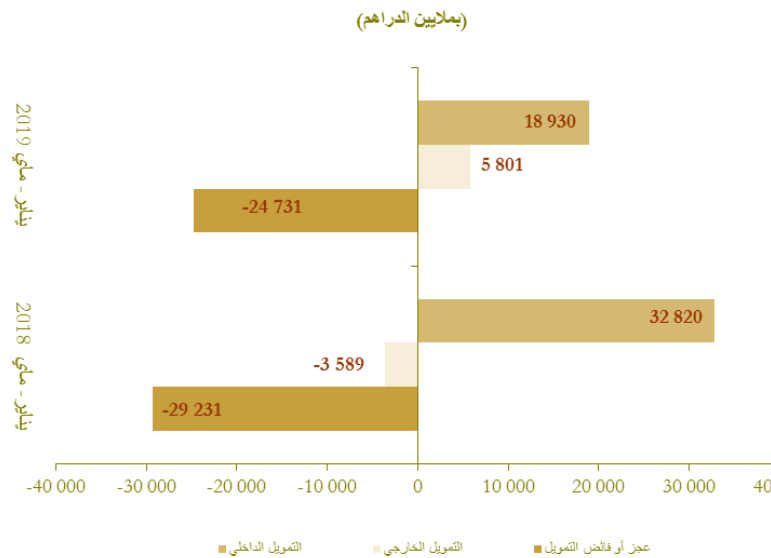
* بملايين الدراهم

** مع احتساب الضريبة على القيمة المضافة للجماعات الترابية

*** يمثل رصيد الميزانية دون احتساب تكاليف فوائد الديون

المصدر: وزارة الاقتصاد والمالية.

تمويل الخزينة*

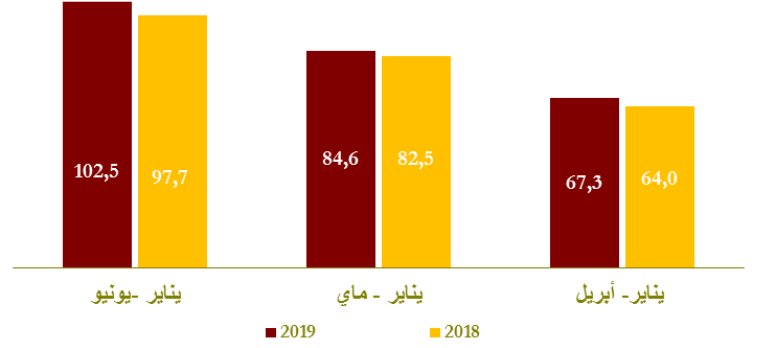


الحسابات الخارجية

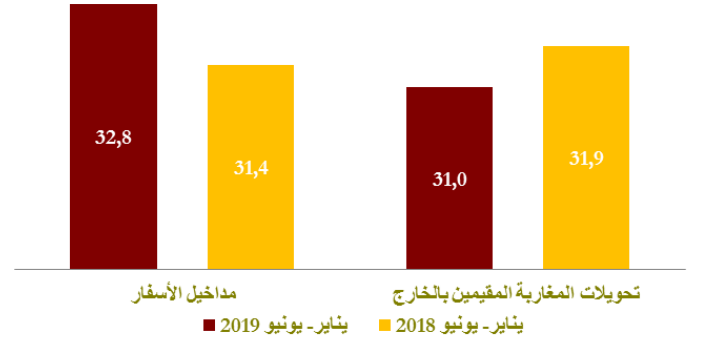
Δ (%)	المبالغ (بملايين الدراهم)		
	يونيو - يناير 2019*	يونيو - يناير 2018	
3,1	148 103,0	143 697,0	الصادرات الإجمالية
1,7	40 409,0	39 730,0	صادرات قطاع السيارات
1,1	25 289,0	25 020,0	صادرات الفوسفاط ومشتقاته
3,8	250 563,0	241 393,0	الواردات الإجمالية
-0,7	38 424,0	38 690,0	واردات المواد الطاقية
9,9	65 362,0	59 459,0	مواد التجهيز
3,2	56 166,0	54 432,0	السلع الاستهلاكية
4,9	102 460,0	97 696,0	العجز التجاري الإجمالي
	59,1	59,5	نسبة تغطية الصادرات للواردات (%)
4,2	32 764,0	31 442,0	مداخل الأسفار
-2,8	30 960,0	31 856,0	تحويلات المغاربة المقيمين بالخارج
-19,6	8 285,0	10 309,0	تدفقات الاستثمارات الأجنبية المباشرة الصافية

* أرقام مؤقتة.
المصدر: مكتب الصرف.

تطور العجز التجاري (بملايين الدراهم)



تطور مداخل الأسفار وتحويلات المغاربة المقيمين بالخارج (بملايين الدراهم)



الحسابات الوطنية

تطور الناتج الداخلي الإجمالي على أساس سنوي

Δ (%)	بملايين الدراهم		
	19-1	18-1	
2,8	246,3	239,6	الناتج الداخلي الإجمالي بالأسعار الثابتة
-3,2	30,7	31,8	القيمة المضافة للقطاع الفلاحي
3,8	183,7	177,0	القيمة المضافة للقطاع غير الفلاحي
3,5	284,5	274,8	الناتج الداخلي الإجمالي بالأسعار الجارية

المصدر: المندوبية السامية للتخطيط

